



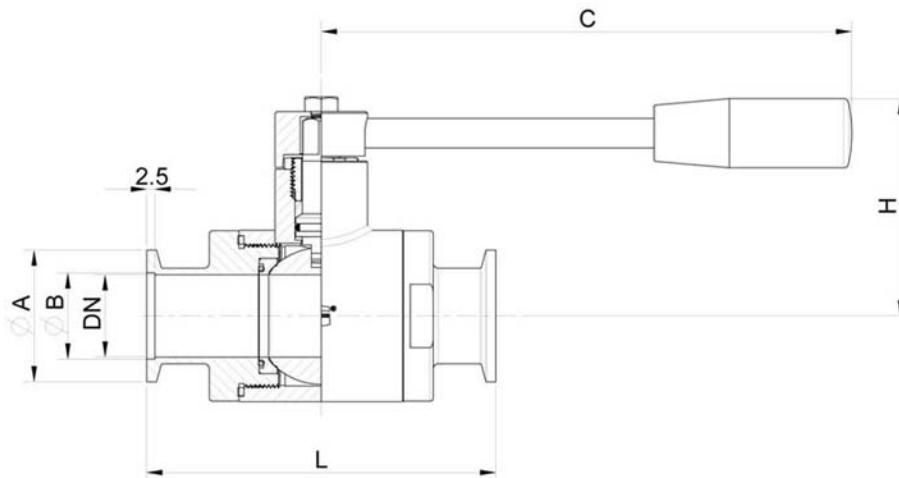
100133_KF

Valvola a sfera a DUE vie
 Organo di comando: Leva inox
 Attacco: KF
 Passaggio: Totale e ridotto
 Materiale: Aisi 316L
 Misure: da DN10 a DN50
 Guarnizioni di tenuta: P.T.F.E. vergine con OR reggispinta
 Temperatura di esercizio: -20°C +160°C
 Finitura esterna: Lucida

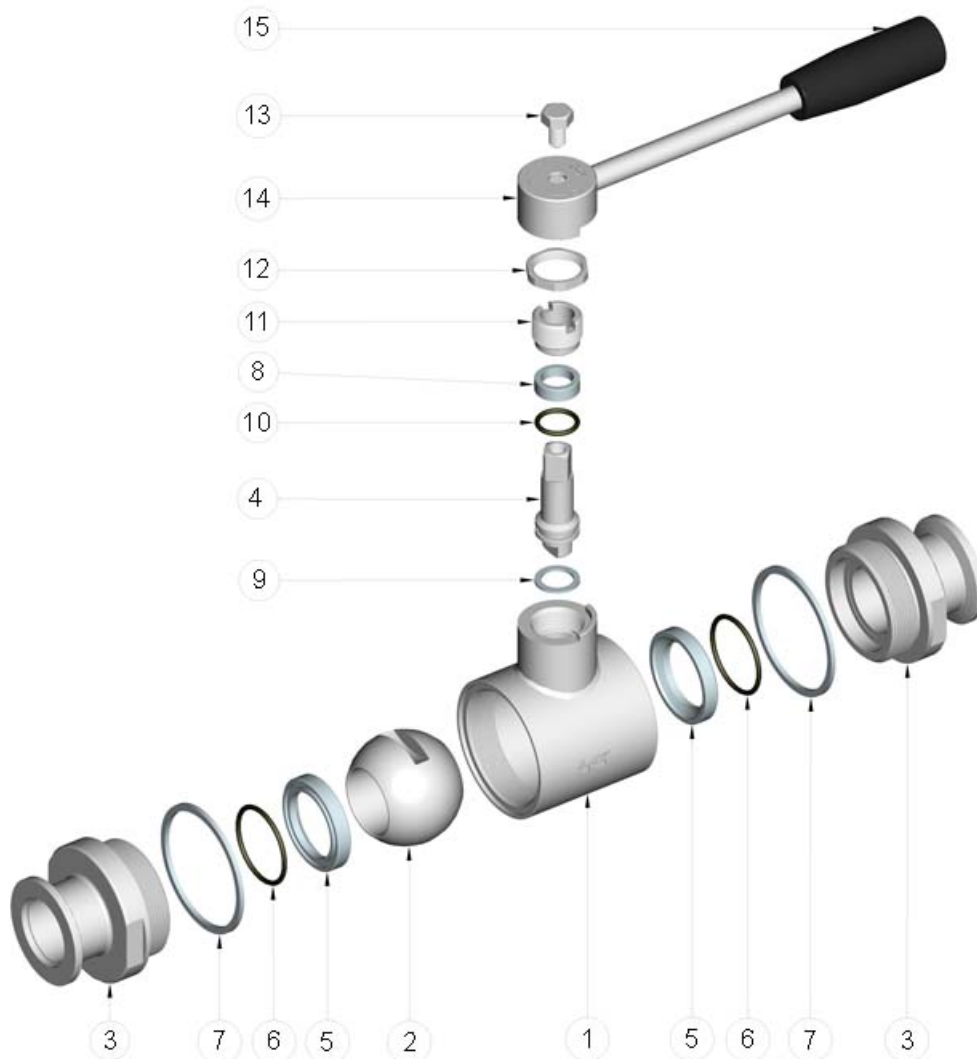
A richiesta

Sistema antistatico ATEX (Direttiva 94/9/CE)

- Guarnizioni di tenuta in:
 PTFE caricato vetro
 PTFE caricato carbografite
 Polietilene ad alta densità



KF	DN	L	Ø A	Ø B	C	H	PN	Kg	CODICE AISI 316L
30	10	88	30	12.2	110	50	64	0,43	100133 60860
30	15	92	30	17.2	110	55	64	0,51	100133 61460
40	20	102	40	22.2	110	60	64	0,93	100133 62060
40	25	106	40	26.2	160	65	40	1,33	100133 62660
55	32	112	55	34.2	160	70	40	1,42	100133 63060
55	40	126	55	41.2	190	80	40	2,43	100133 63460
75	50	136	75	52.2	190	90	25	3,51	100133 63860



POS.	DENOMINAZIONE	P.ZI	MAT.
1	Corpo	1	AISI 316L
2	Sfera	1	AISI 316L
3	Manicotti	2	AISI 316L
4	Perno	1	AISI 316L
5	Guarnizioni sfera	2	PTFE
6	OR guarnizione sfera	2	FKM
7	Guarnizioni manicotti	2	PTFE
8	Guarnizione perno	1	PTFE
9	Guarnizione perno	1	PTFE
10	OR di tenuta perno	1	FKM
11	Ghiera di registro	1	AISI 304L (303)
12	Controdado	1	AISI 304L
13	Vite	1	AISI 304L
14	Leva	1	AISI 304L
15	Impugnatura	1	Resina

